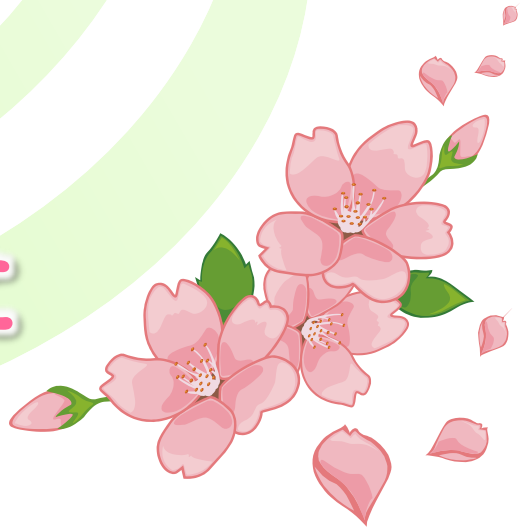


札幌市後援事業

# こども食堂 「もくきち」に おいでよ！



1年生の皆さんようこそ信濃小学校へ！又在校生の皆さん進級おめでとうございます。  
こども食堂「もくきち」は、こども達が1人で歩いて来れる場所で、手作りのご飯を  
みんなでいっぱい食べたり、ボードゲームをして遊んだり、本を読んだり、宿題などを  
教員を目指している学生たちと一緒にいたり、垣根のない居場所となっています。  
3時から4時半までおやつだけ食べに来ても構いません。こどもも、大人も、おじい  
ちゃんも、おばあちゃんも、皆で遊びに来て下さい。

開催日：4月25日（木）

時 間：夕方 3時～7時まで（3時～4時30分まではおやつタイム）

参加費：おやつタイム 50円

夜ごはん こども200円 大人500円

（こどもと一緒にの大人は300円）

今月のメニュー：おやつタイム だら焼き

夜ごはん ぶた丼 付け合わせはお楽しみ



● イメージ写真 ●

- ※アレルギーは自己管理とさせていただきます。
- ※貴重品の管理は自己責任となります。
- ※予約制ではない為、定員を超えてしまった場合食事の提供ができない場合もあります。
- ※暗くなってからの子どもだけの行き帰りは、心配です。できるだけ保護者の方（又は代理の方）による送迎をお願い致します。
- ※持ち帰りのみの食事の提供はしていません。



## こども食堂「もくきち」

札幌市厚別区厚別中央4条4丁目1-21（赤い屋根の2階建1軒家）

お問合せ：米坂 090-5985-7112

※駐車場はありませんので車 でのお越しはご遠慮下さい。